



DOT OFFICE | KRAKÓW | POLSKA

Grupa Buma od 1991 roku działa w obszarze inwestycji biurowych i mieszkaniowych, ale także generalnego wykonawstwa inwestycji i zarządzania nieruchomościami. To niekwestionowany lider na rynku biurowym w Krakowie, współpracujący z topowymi biurami architektonicznymi w Polsce oraz sprawdzonymi dostawcami. W biurowcach zrealizowanych przez Grupę BUMA we współpracy z firmą ES-SYSTEM mieszczą się największe światowe korporacje, takie jak Google, Motorola, czy Shell.



> SYTUACJA

Nasza współpraca z Grupą BUMA rozpoczęła się w 2010 roku od wspólnie zrealizowanej inwestycji Quattro Business Park A i Green Office A. Zaangażowanie naszych Project Managerów, kompleksowa oferta uwzględniająca efektywność energetyczną stanowiły naszą kartę przetargową, która zaowocowała wieloletnią współpracą z Grupą BUMA przy najważniejszych projektach biurowych oraz mieszkaniowych na terenie Krakowa.



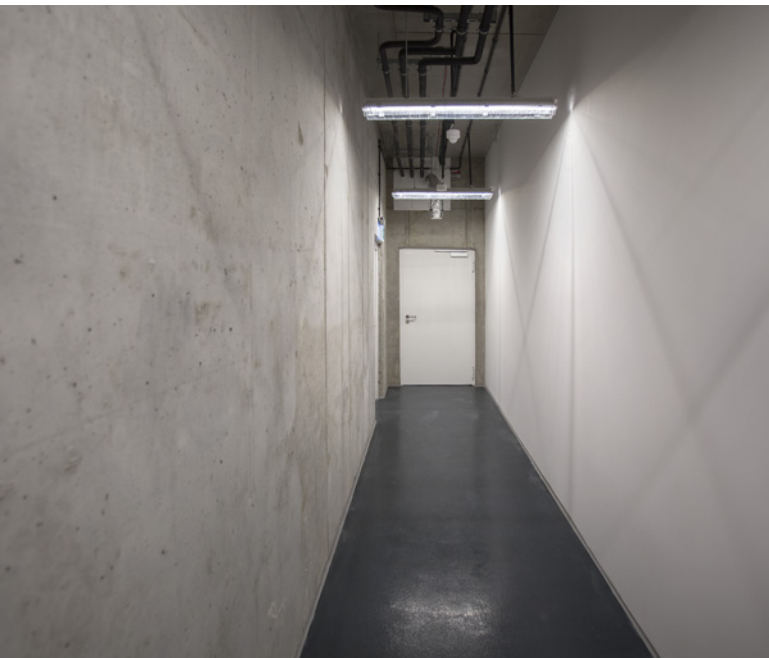
➤ WYZWANIE

Oświetlając przestrzeń biurową w kompleksach klasy Premium należy zatroszczyć się nie tylko o odpowiednie natężenie światła stanowisk pracy zgodne z ogólnie przyjętymi standardami i ogólny wskaźnik oddawania barw, ale także o niebanalny design i efektywne rozwiązania oświetleniowe zapewniające oszczędności pod względem finansowym i ekologicznym.

Już po pierwszej wspólnej realizacji wiedzieliśmy, że Grupa BUMA jest wymagającym inwestorem, oczekującym pełnego doradztwa w zakresie doboru oświetlenia dostosowanego do projektu aranżacji wnętrza, dyspozycyjności dostawy oraz

energooszczędnych rozwiązań poprzedzonych dokładną analizą.

Najnowszym projektem Grupy, do którego zostaliśmy zaproszeni jest DOT Office mieszczący się przy ulicy Czerwone Maki w Krakowie. Kompleks składa się z kilku 6-kondygnacyjnych biurowców o łącznej powierzchni użytkowej 7 300 m². Projektując konstrukcję, elewację oraz systemy instalacji wewnętrznych zastosowano rozwiązania z zakresu zrównoważonego budownictwa, dzięki czemu można osiągnąć znaczne oszczędności.



➤ REALIZACJA

Trzy budynki należące do kompleksu DOT Office zostały wynajęte przez koncern petrochemiczny Shell, który posiada w Krakowie jedno z sześciu globalnych centrów finansowo-księgowych. W przestrzeni biurowej zastosowaliśmy system MODERNA, CAMELEON oraz S4000 LED, natomiast parking podziemny wyposażyliśmy w oprawy COSMO LED, które doskonale sprawdzają się w tego typu miejscach.

Dzięki zastosowaniu opraw ES-SYSTEM w budynkach wynajmowanych przez firmę Shell udało się obniżyć pobór energii o 40% z 89,56 kW przy zastosowaniu oświetlenia konwencjonalnego do 50,40 kW przy użyciu opraw w technologii LED.

Oszczędność energii

40%

Prawie

3000
opraw



Wskaźnik
oddawania barw

CRI > 80

Wydajność
do

130 lm/W

> PODSUMOWANIE PROJEKTU

Nazwa projektu:	DOT OFFICE
Inwestor:	BUMA Inwestor
Klient:	Shell Business Operations Kraków
Sektor działalności firmy:	energetyczny i petrochemiczny
Miejsce:	Kraków, Polska
Data rozpoczęcia projektu:	2014 r.
Data zakończenia projektu:	2015 r.
Koordinator projektu:	Filip Kręcioch
Produkty:	MODERNA, CAMELEON, COSMO LED, S4000 LED
Cechy produktu:	CRI > 80, wydajność do 130 lm/W, 40% oszczędności
Architekt:	Medusa Group
Projektant oświetlenia:	Elżbieta Myczka (architekt wnętrz)

