

Innovative Beleuchtungslösungen für komplexe Anforderungen

Glamox – Creating light for a better life



Innovative Beleuchtungslösungen Willkommen bei Glamox



Thomas Zahl, Geschäftsführer
Glamox GmbH



Creating light for a better life

Licht für ein besseres Leben zu schaffen, steht im Mittelpunkt, seit Glamox 1947 von dem norwegischen Wissenschaftler Birger Hatlebakk gegründet wurde. 75 Jahre später ist dies immer noch der Kern des Unternehmens und spiegelt sich in unserem Leitbild wider: "Wir schaffen nachhaltige Beleuchtungslösungen, die die Leistung und das Wohlbefinden der Menschen verbessern".

Heute ist Glamox ein globales Unternehmen, das 2 200 Mitarbeiter beschäftigt, in mehr als 60 Ländern tätig ist und Produktionsstätten in Europa, Asien und Nordamerika betreibt. Wir feiern unser 75-jähriges Bestehen mit einer doppelten Neugestaltung unseres Außenauftritts: Einer neu gestalteten Webseite und einem aktualisierten Logo und visuellen Erscheinungsbild. Die Änderungen signalisieren keinen grundlegenden Strategie- oder Positionswechsel, sondern bekräftigen die etablierte Position von Glamox als führender Anbieter von nachhaltigen Beleuchtungslösungen für den globalen professionellen Markt.

Auf die Beleuchtung entfallen 15 bis 20 % des weltweiten Stromverbrauchs und 5% der weltweiten Treibhausgasemissionen. Aus diesem Grund sehen wir es in unserer Verantwortung, Beleuchtungslösungen zu entwickeln, die die Leistung und das Wohlbefinden der Menschen verbessern. Unsere Lösungen können den Energieverbrauch einer Beleuchtungsanlage um bis zu 90 % senken und wir haben den Ehrgeiz, in unserer Branche führend in Sachen Nachhaltigkeit zu sein.

Professionelle Beleuchtungslösungen sind wie die meisten Dinge im Leben, es geht grundsätzlich um den Menschen. Ob in einer Produktionsstätte, auf einem Fischerboot oder in einem Bürogebäude: Die Beleuchtung sollte den Menschen zugutekommen und die Arbeitsbedingungen und das Wohlbefinden verbessern. Diese fundamentale Einstellung inspirierte Glamox zu einer neu-geprägten Vision: Creating light for a better life.

Mit freundlichen Grüßen

Ihr Thomas Zahl



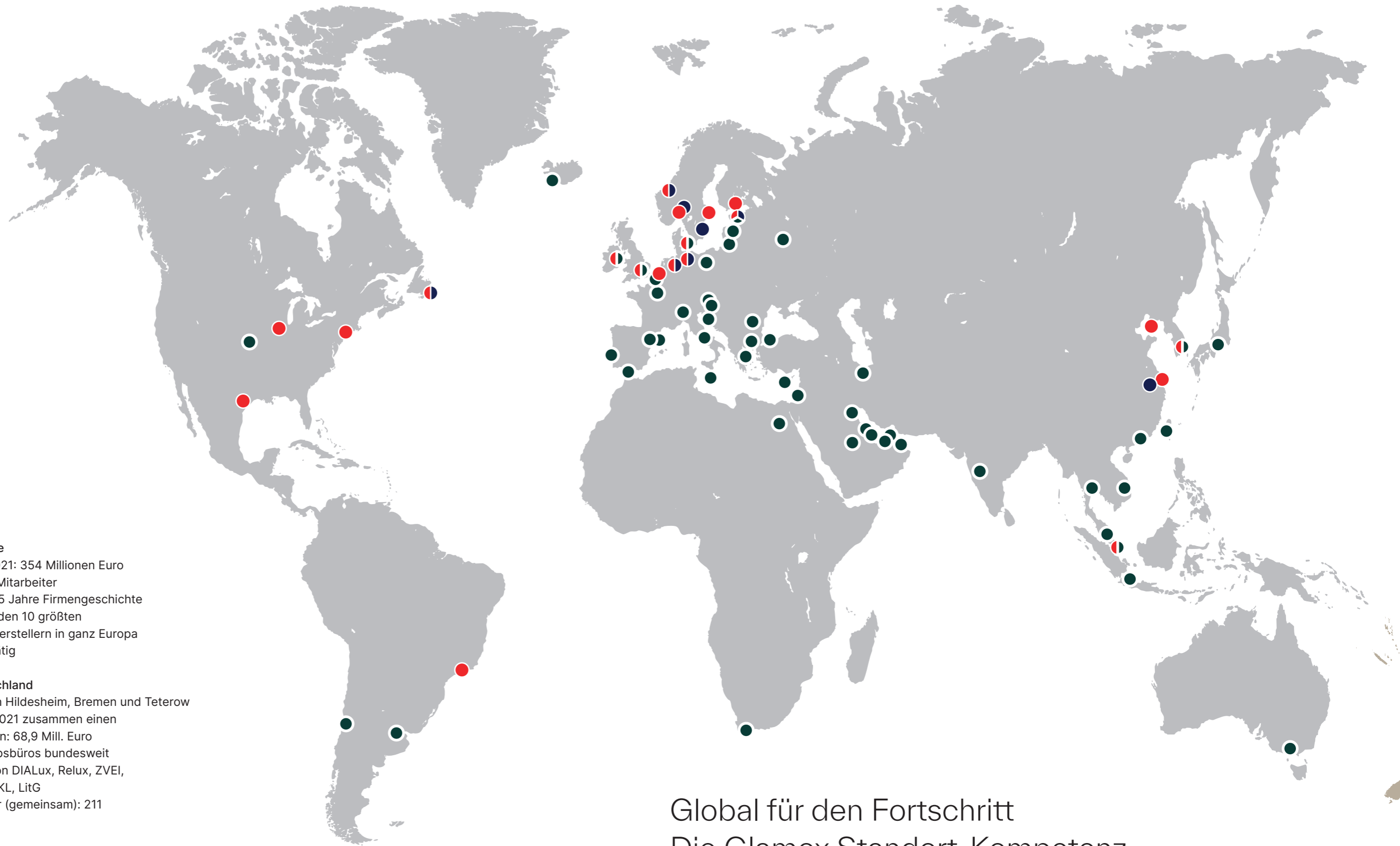
Der Blick für das Ganze

Glamox steht für anspruchsvolle
Beleuchtungskonzepte in jedem Einsatzbereich

Glamox entwickelt seit vielen Jahren Beleuchtungskonzepte, um allen Anforderungen in der modernen Arbeitswelt gerecht werden zu können. Sei es im industriellen Bereich, im Gesundheitswesen oder auch in öffentlichen Gebäuden wie Büros und Bildungseinrichtungen. Jede Tätigkeit erfordert andere Arbeitsbedingungen und damit auch eine spezielle Beleuchtung. Ein Operationssaal benötigt eine andere Technologie als ein Kindergarten. Eine Kantine wiederum eine andere als eine Lagerhalle.

Unsere Profession ist es, Beleuchtungskonzepte für Menschen zu entwickeln. Egal in welcher Branche und ganz gleich, wie umfangreich das Beleuchtungskonzept angelegt ist: Im Mittelpunkt stehen unsere Kunden und die Personen, die unsere Lichtlösungen in Anspruch nehmen. Mit Glamox haben Sie einen Partner an Ihrer Seite, der Ihre Bedürfnisse versteht. Vielleicht sogar besser als Sie selbst. Vertrauen Sie unserer Erfahrung und unserem Blick für das Ganze.

Lassen Sie sich von den fünf Einsatzbereichen von
Glamox auf den folgenden Seiten inspirieren...



Fakten

Glamox Gruppe

- Umsatz 2021: 354 Millionen Euro
- ca. 2.200 Mitarbeiter
- mehr als 75 Jahre Firmengeschichte
- gehört zu den 10 größten Leuchtenherstellern in ganz Europa
- weltweit tätig

Glamox Deutschland

- ansässig in Hildesheim, Bremen und Teterow
- erzielten 2021 zusammen einen Umsatz von: 68,9 Mill. Euro
- 35 Vertriebsbüros bundesweit
- Mitglied von DIALux, Relux, ZVEI, DGNB, VDKL, LitG
- Mitarbeiter (gemeinsam): 211

Global für den Fortschritt Die Glamox Standort-Kompetenz

Glamox ist ein weltweit tätiges Unternehmen mit ca. 2.200 Mitarbeitern sowie Vertriebs- und Produktionsstandorten in mehreren europäischen Ländern, Asien und Nord- und Südamerika. Der Jahresumsatz 2021 betrug 354 Millionen Euro. Der Konzern beinhaltet eine Reihe von Qualitätsmarken für Beleuchtung wie Glamox, Aqua Signal, Luxo, Küttel, Norselight, LINKSrechts, Luxonic, Wasco und ES-System. Um die Kundenbedürfnisse und Erwartungen zu erfüllen, setzt Glamox sich für die Bereitstellung hochwertiger Produkte, Lösungen, Service und Support ein.

- Vertriebsgesellschaften
- Produktionsstandorte
- Vertriebspartner / Distributoren



Bildungswesen

“Der Mensch muss lernen, den Lichtstrahl aufzufangen und zu verfolgen, der in seinem Inneren aufblitzt.“

Ralph Waldo Emerson (1803–1882),
US-amerikanischer Geistlicher, Lehrer, Philosoph
und Essayist

Licht für gesteigertes Denkvermögen

Konzentrationsfähigkeit und Leistungsbereitschaft hängen entscheidend von den herrschenden Lichtverhältnissen ab. Glamox passt die Beleuchtungssituation in Bildungseinrichtungen speziell an die bestehenden Lernbedingungen an, damit der Lehrstoff optimal verarbeitet werden kann.



Gesundheitswesen

„Eine Lichtquelle
ist sprudelnde
Lebensenergie.“

Siegfried Wache (*1951),
technischer Zeichner, Luftfahrzeug-
techniker und Buchautor



Licht für mehr [Lebens-] Qualität

Für unser Wohlbefinden spielt Licht eine besonders große Rolle. Ebenso für sorgfältiges Arbeiten. Glamox bietet individuelle Lichtlösungen an, um einerseits Genesungsprozesse in Gesundheitseinrichtungen zu unterstützen und andererseits medizinische Präzisionsarbeit zu ermöglichen.





Industrie

„In allem, was existiert,
ist Licht. Man muss es
nur erkennen.“

Wolfgang J. Reus (1959–2006), deutscher Journalist,
Satiriker, Aphoristiker und Lyriker

Licht für besten Arbeitseinsatz

Im industriellen Bereich erfüllen Leuchten unterschiedlichste Funktionen. Generell sollen Arbeitsprozesse erleichtert und die Leistungsfähigkeit der Mitarbeiter positiv begünstigt werden. Leuchtensysteme von Glamox erfüllen alle industriellen Anforderungen und sind höchst energieeffizient.



Bürowesen

„Eine Lichtquelle
schließt die andere nicht aus.“

Brigitte Fuchs (*1951),
Schweizer Autorin, Lyrikerin,
Sprachspielerin



Licht für mehr Produktivität

Moderne Büroräume erfordern ein stimmiges Gesamtkonzept aus Funktionalität und ansprechendem Design. Je nach Tätigkeit unterstützt die richtige Beleuchtung hierbei die einzelnen Arbeitsbereiche. Glamox bietet auch Human-Centric-Lighting Lösungen an, die das Wohlbefinden und die Produktivität am Arbeitsplatz steigern können.





Marine/Offshore

„In allem, was existiert,
ist Licht. Man muss es
nur erkennen.“

Wolfgang J. Reus (1959–2006), deutscher Journalist,
Satiriker, Aphoristiker und Lyriker

Licht für Extrem- anforderungen

Auf hoher See sind Industriearbeiter und Schiffsbesatzungen mitunter extremen Wetterbedingungen ausgesetzt. Deshalb sind sie auf umfassende Beleuchtungssysteme angewiesen, die äußerst leistungsfähig sind und zusätzlich Wind und Wetter trotzen. Glamox ist weltweit agierender Experte für maritime Beleuchtungslösungen – mit der Marke LINKSrechts in unseren Reihen auch für Helikopter-Landesysteme.



Lichtmanagementsysteme für die Zukunft

Die Bedeutung eines nachhaltigen Beleuchtungskonzepts ist allgemein bekannt und ein Lichtmanagementsystem (LMS) ermöglicht den optimalen Einsatz einer künstlichen Beleuchtung. Mit intelligenten Sensoren und Monitoring-Funktionen können Sie die Energieeinsparungen erhöhen und die Lebensdauer der Beleuchtungsanlage verlängern. Sie reduzieren auch die Wartungskosten und Ihren ökologischen Fußabdruck. Da die Bedürfnisse der Menschen im Mittelpunkt stehen, können Beleuchtungslösungen auf unterschiedliche Aufgaben und Zwecke zugeschnitten werden, um das Wohlbefinden zu verbessern und das fehlende natürliche Licht auszugleichen

Human Centric Lighting

Einführung einer neuen LED-Technologie, die Wirkung von HCL verbessert

Alle Lebewesen haben eine „innere Uhr“, den so genannten zirkadianen Rhythmus und der Mensch bildet da keine Ausnahme. Kurz gesagt bedeutet das, dass wir mit Sonnenaufgang aufstehen und mit Sonnenuntergang zu Bett gehen. Das richtige Licht zur richtigen Zeit kann vieles beeinflussen, von unserem Schlaf über unser Wohlbefinden bis zu unserer Leistungsfähigkeit. Darum ist Human Centric Lighting (HCL) besonders vorteilhaft für Bildungs- und Gesundheitseinrichtungen, Büros und Industriegebäude.



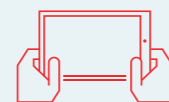
Geringere Lebenszykluskosten

Senkung des Energieverbrauchs, der Wartungskosten und Verlängerung der Lebensdauer der Beleuchtungsanlage.



Eine produktivere Arbeitsumgebung

Ein Beleuchtungskonzept, welches das Lebens- und Arbeitsumfeld optimiert. Darüber hinaus kann eine HCL-Lösung die Leistungsfähigkeit, das Wohlbefinden und den natürlichen, menschlichen Rhythmus unterstützen.



Einfaches Monitoring

Viele Monitoring-Funktionen bieten einen Überblick in die von Ihnen verwaltete Anlage, visualisieren Daten und leiten Wartungs-, Energie- und Raumnutzungsdaten an eine separate Schnittstelle oder ein Drittanbieter-Tool weiter.



Nachhaltige Lichtplanung

Wirtschaftliche Nachhaltigkeit unter Berücksichtigung der Lebensdauer, der Energieeffizienz und der Vermeidung einer überdimensionierten Beleuchtung (Lichtverschmutzung), die dem Ökosystem und der menschlichen Gesundheit zugutekommt.



Leitparameter



Lichtspektrum



Intensität



Zeitpunkt und Dauer



Lichtverteilung

Licht hat viele nicht-visuelle biologische Wirkungen auf den Menschen



Sie schlafen besser



Sie leisten mehr



Sie fühlen sich besser

Das Tageslicht ist der wichtigste "Zeitgeber" für die Steuerung unseres zirkadianen Rhythmus.



Die Ganglienzellen auf der Netzhaut sind lichtempfindlich, insbesondere für blaues Licht.

Die wichtigsten Highlights der Nachhaltigkeit



67%

des in den Glamox-Betrieben verbrauchten Stroms stammen aus erneuerbaren Quellen

LED

95% der von uns gelieferten Leuchten sind energieeffiziente LED-Leuchten



Mehr als **35%** unseres Umsatzes stammt aus dem Bereich der Lichtsteuerung



Glamox hat Gestaltungskriterien für neue Produkte eingeführt



Unser Werk in Kirkenær erreichte **Null-Emissionen** Scope 1 und 2

356

Lieferanten wurden anhand sozialer und ökologischer Kriterien geprüft

80%



unserer Mitarbeiter sagen, dass Glamox ein toller Arbeitgeber ist

88%



unserer Mitarbeiter sagen, dass sie interessante und herausfordernde Aufgaben haben

86%



unserer Mitarbeiter sagen, dass die Arbeit bei Glamox sie dazu anspricht, ihr Bestes zu geben



Creating light for a better life

Competent Committed Connected Responsible



Fünf Jahre Garantie auf alle Leuchten



- Einhaltung internationaler Standards
- verschiedene Design-Awards
- strengste Qualitätskontrolle nach ISO 9001 nachhaltiges Umweltmanagementsystem nach ISO14001
- ENEC zertifizierte Produkte
- WEEE-Registrierung
- Einhaltung der RoHS Richtlinie
- BREEAM (Nachhaltigkeitszertifikat)

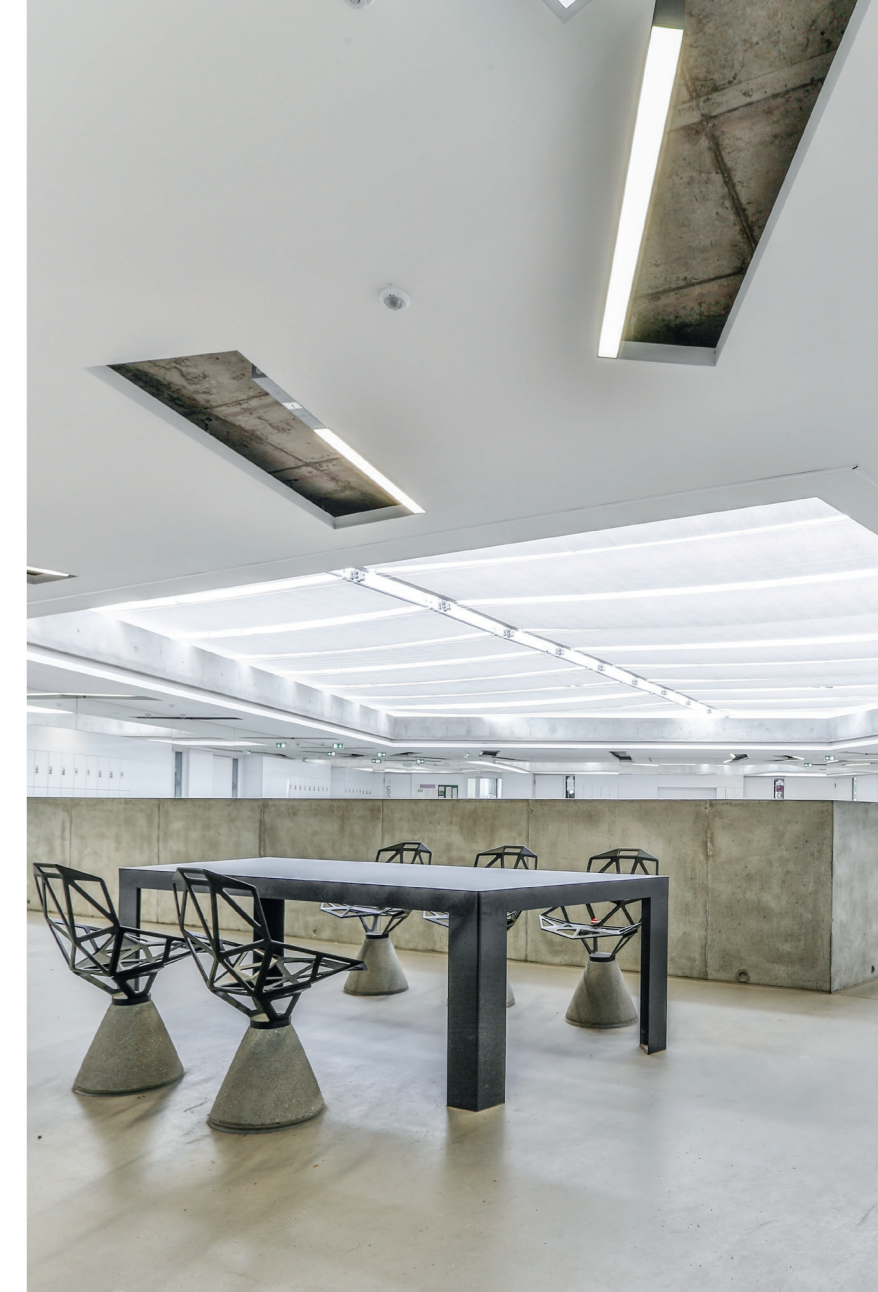
Produktkennzeichnungen



Das CE-Zeichen ist eine zwingend vorgeschriebene Konformitätskennzeichnung für im Europäischen Wirtschaftsraum (EWR) vertriebene Produkte. Es ist die Erklärung des Herstellers, dass das betreffende Produkt die Anforderungen der einschlägigen EU-Richtlinien erfüllt.



ENEC ist das europäische Qualitätssiegel für Elektrogeräte, das die Einhaltung europäischer Sicherheitsstandards belegt. Die zweistellige Nummer kennzeichnet die zugelassene Stelle, von der das ENEC-Zertifikat ausgestellt wurde.



Die Glamox-Gruppe

Glamox ist ein norwegischer Industriekonzern, der professionelle Beleuchtungslösungen für den globalen Markt entwickelt, herstellt und vertreibt. Unser Ziel ist es, nachhaltige Beleuchtungslösungen anzubieten, die die Leistung und das Wohlbefinden der Menschen verbessern.

Hohe Performance und Anwenderfreundlichkeit
Unsere Lösungen sind so konzipiert, dass sie eine hohe Performance und Nachhaltigkeit mit der Einfachheit und Anwenderfreundlichkeit verbinden und so ein hervorragendes Kundenerlebnis bieten. Wir setzen die neuesten Technologien intelligent ein und liefern sie mit der Erfahrung von Generationen und der vollen Verantwortung für unsere Kunden und ihre Mitarbeiter.

Qualitätsmarken und engagierter Support
Wir bieten unsere Lösungen über eine Reihe von Qualitäts-Beleuchtungsmarken an. Unabhängig von der Marke steht die enge Betreuung jedes Kunden im Mittelpunkt unseres Konzepts. Ob in einer Produktionshalle, einem Fischereischiff oder einem Bürogebäude, unser Ziel ist es, den Unternehmen, die wir beliefern und den Menschen, die dort arbeiten, ein besseres Leben zu ermöglichen.

Weitere Informationen finden Sie unter

www.glamox.de

